

Projekt zagospodarowania terenu
dz. nr 126 obr.ew. Rzyszczewo, gmina Sławno
Budowa elementów małej architektury w miejscach publicznych

MAPA DO CELÓW PROJEKTOWYCH
SKALA 1: 500
dz. nr 72/6, 126

woj. zachodniopomorskie, powiat sławieński
gmina Sławno-G [321306_2]
obręb Rzyszczewo[0012]
Mapa sporządzona w dniu 13 października 2023 r.
Układ współrzędnych płaskich prostokątnych "2000"
Poziom odniesienia wysokości "PL-EVR2007-NH"
ID: 6640.2016.2023

Wykonawca
GEO-TRANS Paweł Szeląg
ul. Bałkowa 5
83-300 Łopadlice

Wojt
nr 4
GEODETA UPRAWNIENY
Województwo zachodniopomorskie
Nr świadectwa 763 976 5449
Nr uprawnień 763 976 5449

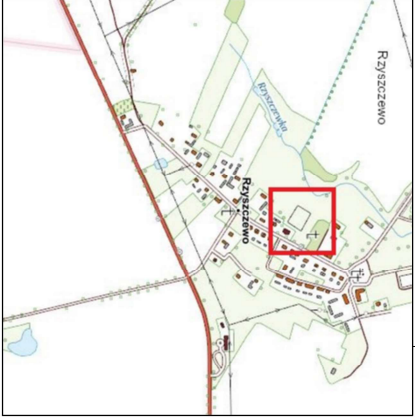
W zakresie mapy znajdują się punkty osnowy geodezyjnej prawem chronione przed zniszczeniem o nr: BR4K
Mapę sporządzono bez ustalenia służebności gruntowych ujawnionych w księgach wieczystych
Nie wyklucza się istnienia innych elementów sieci uzbrojenia podziemnego, nie wskazanych na niniejszej mapie, a których przebieg nie został uzgodniony z WKiK Starostwa Powiatowego w Sławnie i które nie zostały zgłoszone do inwentaryzacji powojennej.


Poswiadczam, że niniejszy dokument został opracowany w wyniku prac geodezyjnych i kartograficznych, których rezultaty zawiera operat techniczny pozytywnie zweryfikowany, jednocześnie informuję, że jestem świadomy odpowiedzialności karnej za złożenie fałszywego oświadczenia.

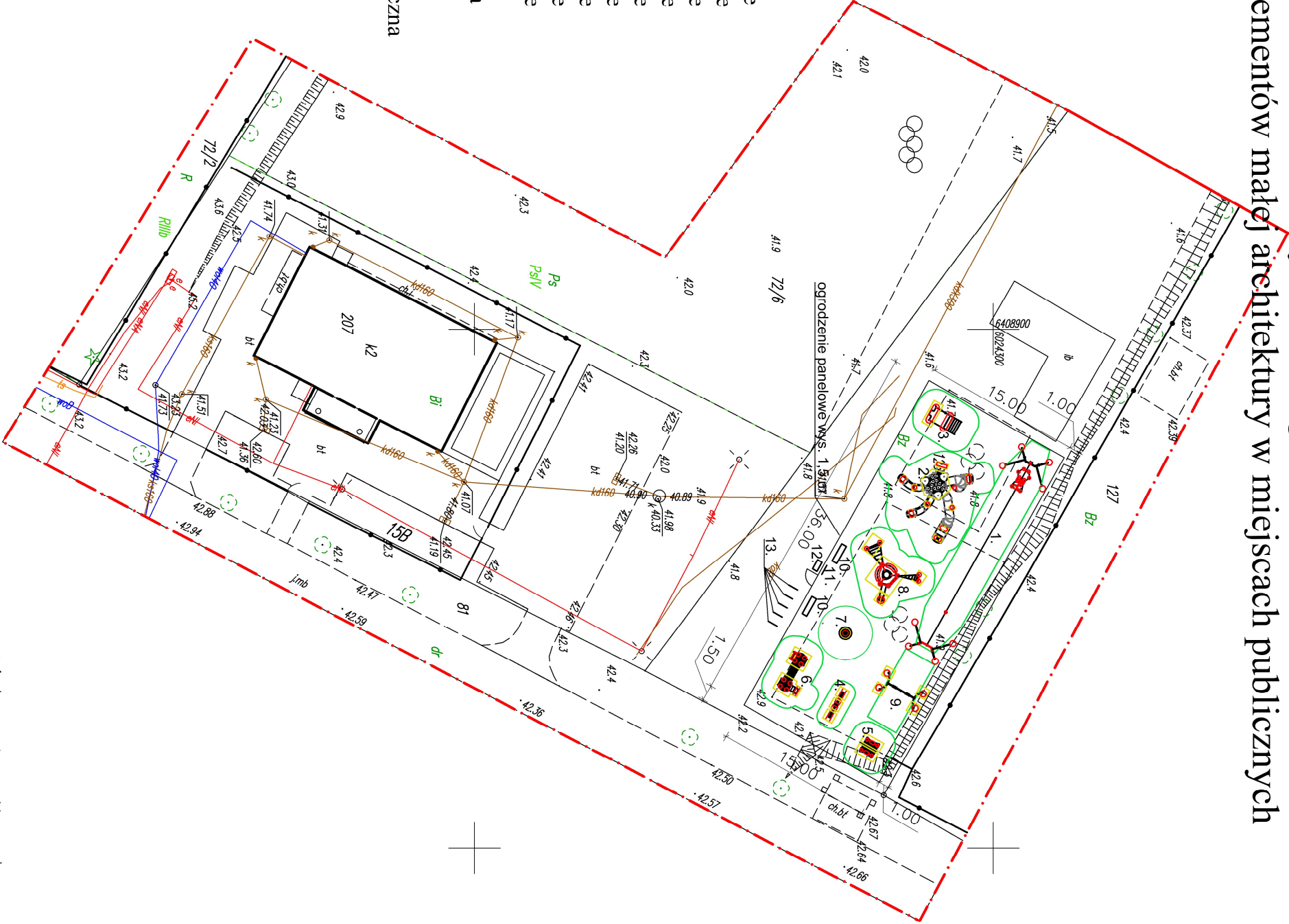
Identyfikator zgłoszenia prac geodezyjnych: 6640.2016.2023

Organ służby geodezyjnej, który otrzymał zgłoszenie: STAROSTA SŁAWIEŃSKI
Wykonawca prac geodezyjnych: GEO-TRANS Paweł Szeląg ul. Bałkowa 5; 83-300 Łopadlice
Nr oraz data sporządzenia dokumentu zawierającego wynik pozytywniej weryfikacji:
PROTOKOŁ NR 6640.2016.2023_29359 z dn. 13-10-2023 r.

Imię i nazwisko oraz nr uprawnień zawodowych kierownika prac:
Wojciech Mondrzejewski nr upr. 23369 (zakres nr 1)
skala orientacyjna skala 1: 10000



- Legenda:**
- 1 - urządzenie zabawowe
 - 2 - urządzenie zabawowe
 - 3 - urządzenie zabawowe
 - 4 - urządzenie zabawowe
 - 5 - urządzenie zabawowe
 - 6 - urządzenie zabawowe
 - 7 - urządzenie zabawowe
 - 8 - urządzenie zabawowe
 - 9 - urządzenie zabawowe
 - 10 - ławka
 - 11 - tablica informacyjna
 - 12 - kosz na odpady
 - 13 - stojaki na rowery
-  - nawierzchnia bezpieczna



poświadczam, że część rysunkowa projektu zagospodarowania działki, sporządzona została zgodnie z oryginałem kopii mapy do celów projektowych

Imię i nazwisko				Podpis	
Projektował		Nr Upr. 54	4200.00		Data
Projektował			0024750.00		10.2023
Opracował					
Investor	Gmina Sławno ul. I Pułku Ułanów 11, 76-100 Sławno				Format A3
Obiekt	Budowa elementów małej architektury w miejscach publicznych dz. nr 126, obręb Rzyszczewo, 76-100 Sławno				Skala 1:500
Temat	Projekt zagospodarowania terenu				Nr rys. Z1